

首都直下地震

富士山大噴火

南海トラフ巨大地震

首都防衛

「最悪の被害想定」と首都の備え

今年は関東大震災100年の節目の年。当時と比べ人口は2倍以上、高齢化率は5%から30%に、都内の単身世帯は5割超になった。インフラが整い、高層ビルが林立し、スマホに連絡手段を依存する現代社会にいつ起きてもおかしくないと言われる首都直下地震、南海トラフ巨大地震、富士山大噴火が発生したら…。命を守るために、いまやるべきこと、やってはならないこと。首都・東京の備え。

セミナー講師
東京都知事政務担当特別秘書

宮地 美陽子 氏

1976年千葉県生まれ。早稲田大学商学部卒。大学柔道部で二段取得。南カリフォルニア大学(USC)交換留学。全国紙記者を経て2016年8月から東京都知事政務担当特別秘書。防災士。

『首都防衛』宮地美陽子著（講談社現代新書）



日時

会場

2023年

12月23日(土)

14:00~15:15 (開場13:00予定)

東海大学 品川キャンパス

2号館大講義室

東京都港区高輪2-3-23

参加方法

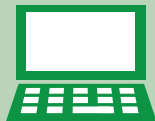
参加費

無料

- Web、メール、FAX からお申込みください(詳細は裏面に記載)
- どなたでもご参加いただけます
- 座席数には限りがあるため、お早めにお申込みください

申込方法

■ Webからお申込み



右記のQRコードから専用フォームにアクセスし、お申込みください。

<https://forms.office.com/r/P4xM5Jsk5U>



■ メールからお申込み



氏名・電話番号・メールアドレスをメール本文に記載し、下記のアドレス宛へ送信してください。

E-mail: takanawa.gijutsu@tsc.u-tokai.ac.jp

■ FAXからお申込み



下記の申込内容に必要事項をご記入の上、FAXをお送りください。

FAX: 03-3447-6005

申込締切

2023年 **12月22日** (金)

申込内容

| | |
|---------|--|
| フリガナ | |
| 氏名 | |
| 電話番号 | |
| メールアドレス | |

※ ご記入いただいた個人情報は、お申込みされた方にご連絡する場合にのみ利用し、他の目的では利用いたしません

アクセス：東海大学 品川キャンパス



〒108 - 8619 東京都港区高輪2-3-23

※ 駐車場はないため公共交通機関をご利用ください

品川キャンパス

徒歩18分

品川駅 (JR・京浜急行)

高輪口より徒歩 約18分
都営バス「目黒駅前」に乗り「高輪警察署前」下車 徒歩 約3分

徒歩12分

高輪ゲートウェイ駅 (JR山手線・京浜東北線)

左図のルートで徒歩 約12分

徒歩10分

泉岳寺駅 (都営地下鉄 浅草線)

A2出口より徒歩 約10分

徒歩8分

白金高輪駅 (東京メトロ 南北線・都営地下鉄 三田線)

出口1から徒歩 約8分